

2024年度 経営学部保護者説明会

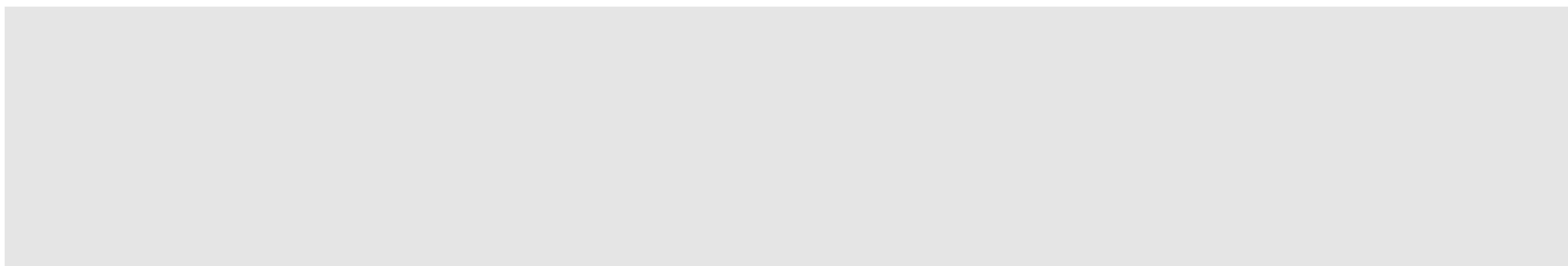
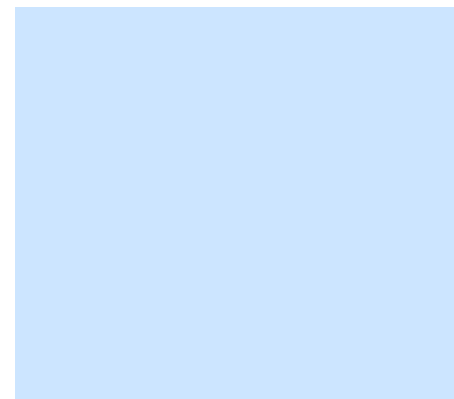


山梨学院大学
YAMANASHI GAKUIN UNIVERSITY

2024年度 保護者説明会

- I 経営学部^の教育方針
- II カリキュラム、卒業要件単位
UNIPA利用方法
- III 修学支援体制
- IV 質疑応答

I 経営学部_の教育方針



Volatility (変動性) **U**ncertainty (不確実性)
Complexity (複雑性) **A**mbiguity (曖昧性)

VUCAの時代



変化が激しく、
予測困難な時代

山梨学院大学の教育目標

「たくましく生きる力」を育成すること

経営学部の教育方針

社会の変化に対応でき、ビジネスで活躍するグローバル人材を育成する
(人々から信頼され、幅広い分野で活躍できる人材を育成する)

経営の基礎知識



実践



コミュニケーション
国際理解

経営の基礎知識

現代社会の問題解決に必要な知識を幅広く学びます。

アクティブラーニングを基本にグローバルなビジネス感覚を磨きます。

経営学、マーケティング、経済学、会計学などの専門科目

ICTスキル、語学、キャリア形成科目 など

実践

産学官等との連携で、PBL（Project Based Learning）型の実践的な講義を展開します。
課題発見・解決能力、分析力、思考力、コミュニケーション能力等、社会で求められる実践力を高めます。

基礎演習、ゼミナール入門、ゼミナールなどの演習科目

コミュニケーション
国際理解

キャンパス内外で多様な学びの機会があります。
学生のうちに多文化との関わりを持つことで、自身の
キャリア形成に役立ちます。

5日から5週間までの多彩なインターンシップ
海外留学、留学生との共修など

ゼミの活動の様子

授業の魅力
実践的な学び

活動の一部を
紹介



地域の特産品を使った
商品を開発。キッチン
カーでの販売。

地域を盛り上げるための
イベントを実施しました。



古民家カフェのマーケティング ：新商品の開発



甲府市シティプロモーション課等と協働で甲府市の魅力を発信！



FM甲府から発信中！

VF甲府と協働で、ホームゲーム子ども遊び広場にブースを出展



米国ニューメキシコ大学経営学部イノベーションアカデミーにて
1週間にわたる研修とピッチデック発表のコーチングを受け、
最終的5分間のピッチ発表を大学教員や起業家に向けて行いました。



Ⅱ カリキュラム、卒業要件、 UNIPA の利用方法



山梨学院大学
YAMANASHI GAKUIN UNIVERSITY

1. カリキュラム

- **経営学、マーケティング、会計学、経済学**の4分野を中心に科目を履修します。
- その他の分野の科目を履修することもできます。
- 少人数でプロジェクトを行う**演習（ゼミ）**を履修することもできます。



2. 卒業要件

1科目2単位
(一部例外あり)

- 2年生から3年生に進級するためには最低40単位が必要
- 4年間で卒業するためには、最低124単位の取得が必要
 - ※学部専攻科目から最低62単位の取得が必要
- 毎学期 最大24単位まで履修可能

※講義全15回のうち、6回欠席すると学期末試験の受験資格を失う。

※出席だけしていても、毎回の課題や期末レポートを期限内に提出しなかったり、期末試験を受けなかったりすると単位が取れない。

経営学部の学部専攻科目
 経営学・マーケティング・会計学・経済学・演習

- **経営学、マーケティング、会計学、経済学**の4分野を中心に科目を履修します。
- その他の分野の科目を履修することもできます。
- 少人数でプロジェクトを行う**演習（ゼミ）**を履修することもできます。



学期ごとの履修単位の制限

区分	第1年次		第2年次		第3年次		第4年次	
	前期	後期	前期	後期	前期	後期	前期	後期
半期上限 単位	24単位	24単位	24単位	24単位	24単位	24単位	24単位	24単位

進級要件
40単位

卒業要件
124単位

3. UNIVERSAL PASSPORT (UNIPA) の使用方法

前期は8月中旬に
ハガキをお送りします。

- <https://unipa.ygu.ac.jp/uprx/>
にアクセスして、IDとパスワードを入力
してください。
- 「山梨学院大学UNIVERSAL
PASSPORT 保証人向けアカウント
のご案内」の成績発表後にハガキに
IDとパスワードが記載されています。



UNIVERSAL PASSPORT^{RX}
GAKUEN SERIES

User ID

Password

➔ LOGIN

[【保証人専用】パスワードを忘れた方はこちら](#)

[スマートフォンはこちら](#)

注：ハガキは学期終了後、保護者に送付することになります。



パスワード変更 学籍情報照会 掲示板 成績照会

重要 期限あり

掲 示 2022/08/26 关于UNIPA系统的说明 (中国語) [教務部教務課] **NEW!!**

日表示 月表示 履修授業

インフォメーション スケジュール

1 掲示 時間割変更

2022/10/07(金) ◀◀ 前週 ◀ 前日 今日 翌日 ▶▶ 翌週 ▶▶ 📅

終 日
予定はありません。

リンク

時 間 別
予定はありません。

山梨学院大学



パスワード変更 学籍情報照会 掲示板 成績照会

- 「学籍情報照会」で学生が記入した情報が正しいかチェックできる
- 「成績照会」で成績と単位の修得状況が確認できる

掲示板

掲示一覧

掲示板 [Bsd0C

キーワードは、件名・差出人・本文から検索します。

キーワード

部分一致で検索

授業科目

コード、名称から検索



グループ

全表示

授業

時間割変更

既読

未読

新着

重要

申込

フラグつき

▼ 大学からのお知らせ

並び順

掲示開始日時



表示

すべて既読にする

更新

🚫💡 『成績表の見方』(UNIPAでの保証人向けサービス利用開始について) [教務部教務課] 2022/08/26

🚩 フラグをつける

✖ 未読にする

🚫💡 关于UNIPA系统的说明(中国語) [教務部教務課] 2022/08/26

🚩 フラグをつける

✖ 未読にする

🚫💡 成績表の見方 [教務部教務課] 2022/08/19

🚩 フラグをつける

✖ 未読にする

全3件

日表示 月表示 **履修授業**

インフォメーション 2022年度 後期 履修授業一覧

山梨学院大学

月 2

国際貿易と法
實川 和子
16-202 [シラバス照会](#)

月 4

心理学II
進藤 聡彦
16-102 [シラバス照会](#)

火 3

不動産取引と法I
藤原 究
16-101 [シラバス照会](#)

火 4

倒産法
秋山 真里亜
9-403 [シラバス照会](#)

火 5

法哲学入門
勝亦 藤彦
12-309 [シラバス照会](#)

水 1

国際関係論(概論)II (中国語開講)
高 蘭
9-402 / オンライン [シラバス照会](#)

水 2

国際私法B
實川 和子
16-301 [シラバス照会](#)

木 1

スポーツ社会学
大崎 恵介
16-201 [シラバス照会](#)

・「履修授業」で登録した授業と時間割が確認できる

成績の見方

- 評価

S : 90-100点, A : 80-89点, B : 70-79点, C : 60-69点

D : 59点以下 不合格

NS : 放棄 (定期試験未受験、出席回数の不足等による)

2022年度前期

科目	単位数	評価	GPA対象	科目ナンバー
人間と科学I	2	A	○	YGU_GE1nat050
論理学I	2	B	○	YGU_GE1hum230
データサイエンス	2	B	○	YGU_GE1acl210
考古学I	2	A	○	YGU_GE1hum070
文学I	2	A	○	YGU_GE1hum170
経営史I	2	S	○	FBA_BA2mgmt2210
経済政策I	2	S	○	FBA_BA3econ0110
国際経済I	2	S	○	FBA_BA3econ0210
専門演習III		-		FBA_BA4sem0100
ビジネスエコノミクス	2	A	○	FBA_BA2mgmt0900
eビジネス論	2	A	○	FBA_BA2misc0100

	1年次		2年次		3年次		4年次	
	前期	後期	前期	後期	前期	後期	前期	後期
安心	17	36	56	76	96	116	122	124
普通	15	32	50	68	88	108	118	124
注意	11	24	40	56	74	92	108	124
警戒	8	20	34	48	66	84	104	124

- ▶ 安心：卒業にまったく問題なし。就職活動、進学・公務員試験・資格の勉強の時間が多くとれる。
- ▶ 普通：卒業に問題なし。就職活動、進学・公務員試験・資格の勉強の時間がある。
- ▶ 注意：頑張れば卒業できる。就職活動や進学・公務員試験・資格の勉強の時間があまりない。
- ▶ 警戒：卒業できない可能性がある。

3年次終了時に120単位修得が理想的

*修学支援室ホームページに履修関係の資料を掲載しています。

YAMANASHI GAKUIN UNIVERSITY
山梨学院大学 修学支援室
法学部・経営学部修学支援室

055-224-1362
biz-lab@c2c.ac.jp

〒400-8575 山梨県甲府市酒折2-4-5, 50号館 1F

ホーム 学部長挨拶 支援体制 教職員一覧 修学支援 面談予約 支援活動・風景 支援成果 お問い合わせ先 **履修関係資料**

より良い学生の学びと成長のための修学・学修支援

修学・学修支援は、学生の学習または知識、スキル、価値観、信念、習慣の習得を促進するプロセスです。



スマホ版は
右上のメニューをタッチ
してください。

*「履修ガイドブック」に履修のきまりが載っています。



Ⅲ 修学支援体制



山梨学院大学
YAMANASHI GAKUIN UNIVERSITY

経営学部・法学部修学支援室



山梨学院大学 修学支援室

法学部・経営学部修学支援室



- **設立年度:**
2021年6月
- **開室時間:** 9:00-17:00
- **お問い合わせ:**
 - 電話番号: 055-224-1362
(上記番号を「修学支援室」での保存をおススメ)
 - メールアドレス: biz-lab@c2c.ac.jp
(上記アドレスを「修学支援室」での保存をおススメ)



修学支援室の外観・所在地 50号館1階



山梨学院大学 修学支援室

法学部・経営学部修学支援室



修学支援室の内観



山梨学院大学 修学支援室

法学部・経営学部修学支援室



経営学部 学生支援チーム



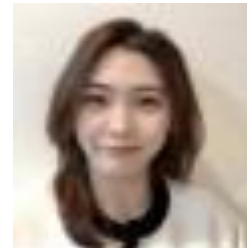
タロウラ ルミ
太郎良 留美 (学部長)



リ オクナン
李 憶南 (教員)



パン シュウセイ
潘 秋静 (教員)



リ ホイシュアン
李 会爽 (教員)



ヤマベ ミオ
山部 実緒

学生サポーター

モリヤマ ルイ
森山 留衣

リン イクシン
林 郁森



1. 個別面談

自主的、呼び出し

2. 新入生・在学生ガイダンス

3. 初年次科目の開講

基礎演習、アカデミックスキル、概論系科目

4. 学生サポーター導入

5. 保護者対応

保護者相談会 10月

修学支援室のHPとUNIPAに掲示



1年次終了時**20**単位未満(前期**10**単位未満)

2年次終了時**60**単位未満(前期**30**単位未満)

3年次終了時**90**単位未満(前期**70**単位未満)

4年次終了時**124**単位未満(前期**110**単位未満)

修学支援室の風景



山梨学院大学 修学支援室

法学部・経営学部修学支援室

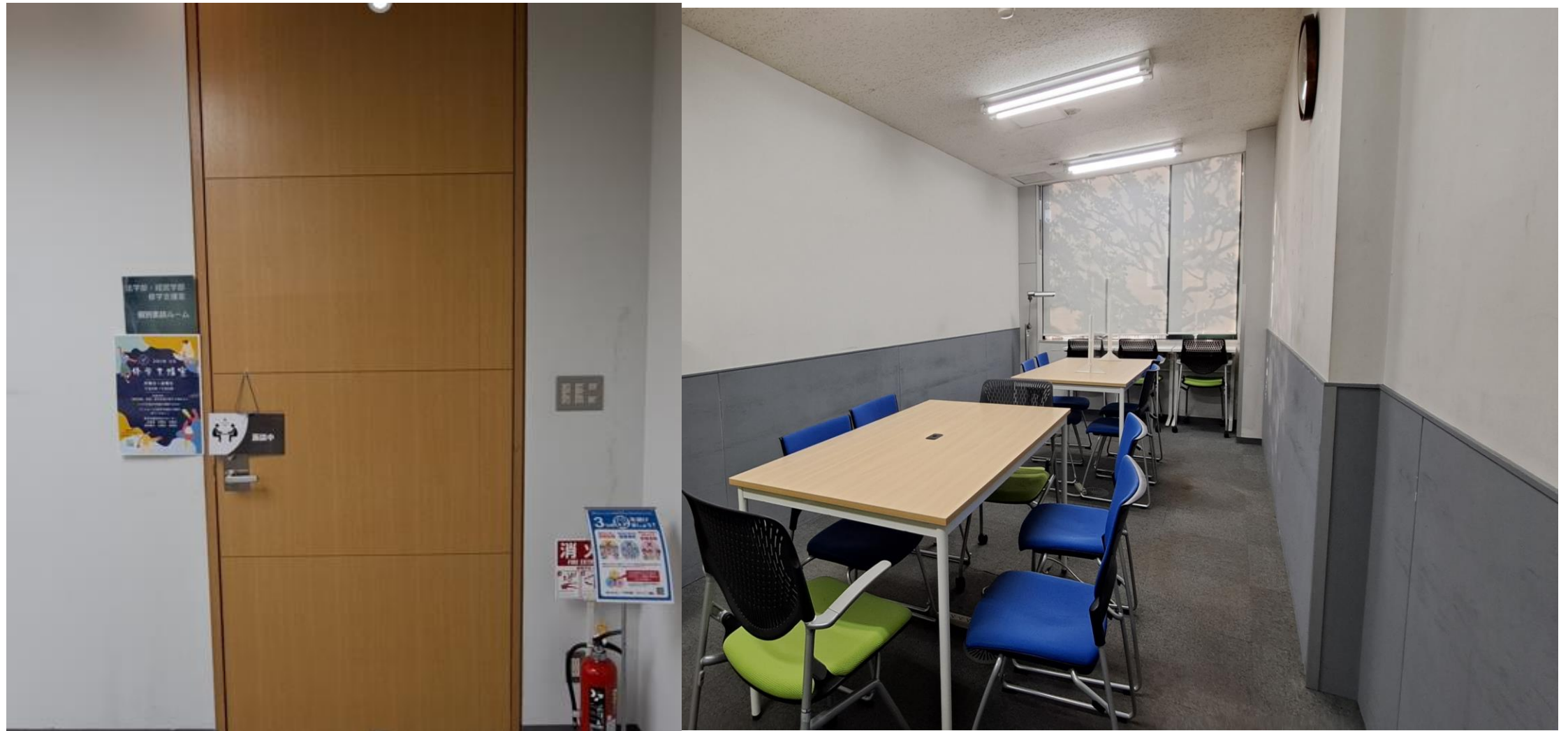


プライベートを重視した個別相談室



山梨学院大学 修学支援室

法学部・経営学部修学支援室



学生に広い勉強・交流スペースも提供



山梨学院大学 修学支援室

法学部・経営学部修学支援室



修学支援室のホームページ



山梨学院大学 修学支援室

法学部・経営学部修学支援室



山梨学院大学 修学支援室

法学部・経営学部修学支援室

ホーム 学部長挨拶 支援体制 教職員一覧 修学支援 面談予約 支援活動・風景 資料ダウンロード 支援成果 FAQ

より良い学びと成長のための より良い修学・学修支援

修学・学修支援は、学生の学習または知識、スキル、価値観、信念、習慣の習得を促進するプロセスです。

山梨学院大学 修学支援室

法学部・経営学部修学支援室

ホーム 学部長挨拶 支援体制 教職員一覧 修学支援 面談予約

修学支援 面談予約

連絡のあった担当教員の面談予約表から予約してください。

- ・ 潘 秋静 先生 の [面談予約表](#)
- ・ 李 憶南 先生 の [面談予約表](#)
- ・ 李 会爽 先生 の [面談予約表](#)
- ・ 富永 大悟 先生 の [面談予約表](#)
- ・ 太郎良 留美 先生 の [面談予約表](#)

修学支援室のホームページ

確認方法1：QRまたはURLから



山梨学院大学 修学支援室

法学部・経営学部修学支援室

QR



URL

<https://biz.ygu.mobi>

確認方法2：経営学部のHPから



経営学部

経営学部の学び

経営学部修学支援室

山梨学院大学
経営学部 修学支援室

経営学部SNS

山梨学院大学
経営学部 facebook

山梨学院大学
経営学部 Instagram

山梨学院大学
経営学部 twitter

<https://www.ygu.ac.jp/faculty/business/>

IV 質疑応答

